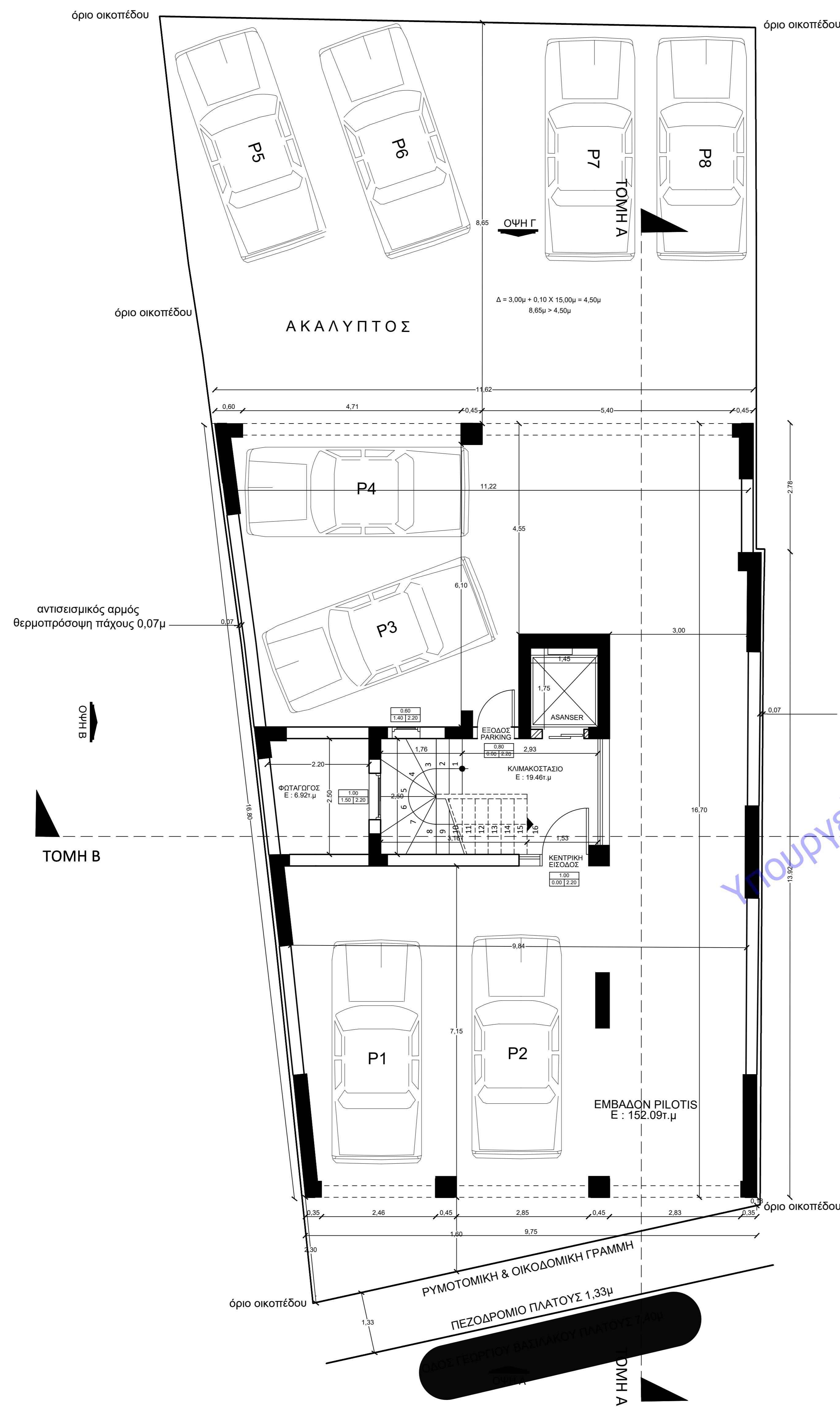
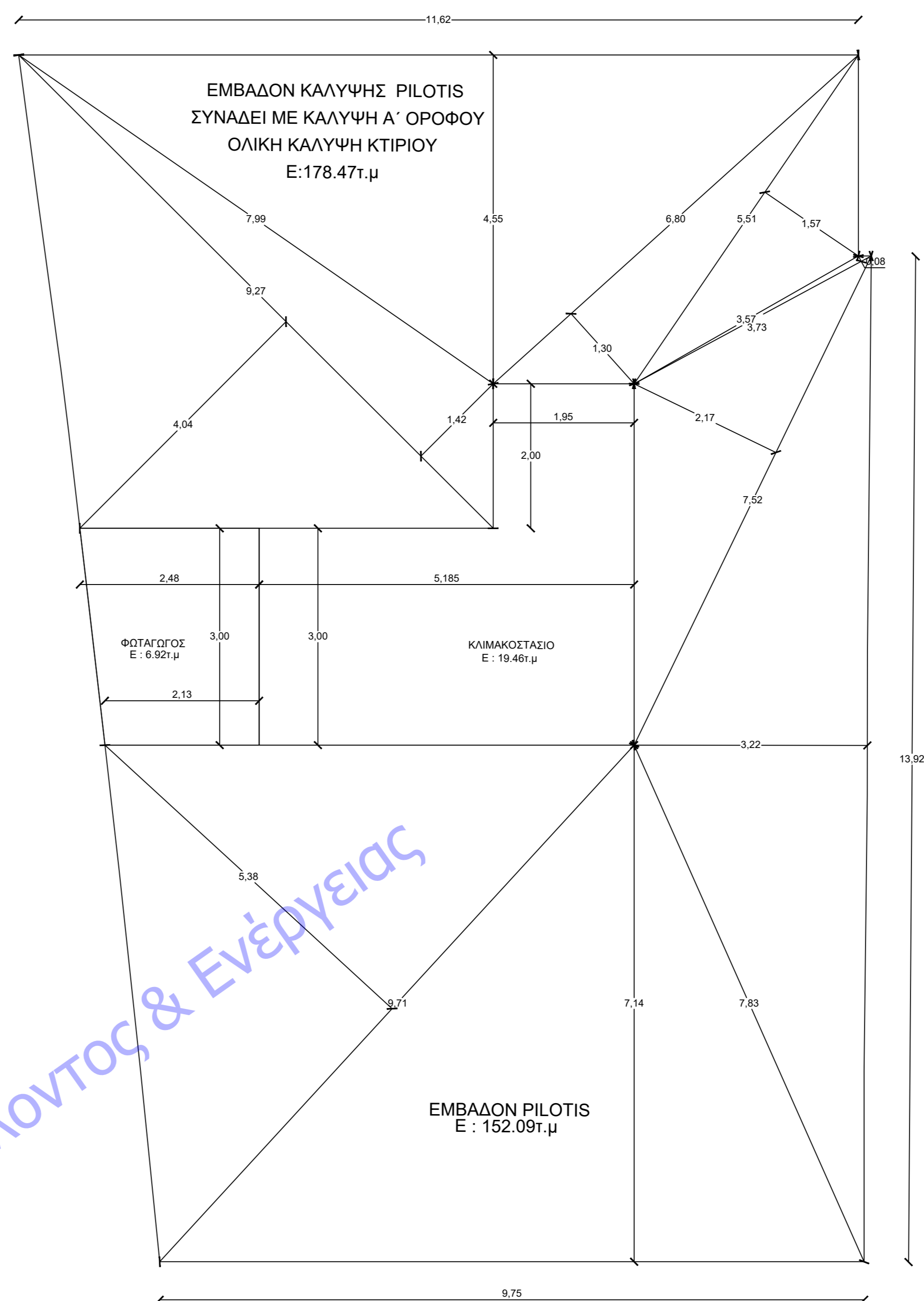


ΚΑΤΟΨΗ PILOTIS

Ε : 152,09τ.μ



ΠΕΡΙΓΡΑΜΜΑ PILOTIS



- ΕΜΒΑΔΟΜΕΤΡΗΣΗ PILOTIS :**
- α) $(9,27\mu \times 4,04\mu) / 2 = 18,72\tau.\mu.$
 - β) $(9,27\mu \times 1,42\mu) / 2 = 6,58\tau.\mu.$
 - γ) $(11,62\mu \times 4,55\mu) / 2 = 26,43\tau.\mu.$
 - δ) $(6,80\mu \times 1,30\mu) / 2 = 4,42\tau.\mu.$
 - ε) $(5,51\mu \times 1,57\mu) / 2 = 4,32\tau.\mu.$
 - ζ) $(3,73\mu \times 0,08\mu) / 2 = 0,14\tau.\mu.$
 - η) $(7,52\mu \times 2,17\mu) / 2 = 8,16\tau.\mu.$
 - θ) $(13,92\mu \times 3,22\mu) / 2 = 22,41\tau.\mu.$
 - ι) $(9,75\mu \times 7,14\mu) / 2 = 34,80\tau.\mu.$
 - κ) $(9,71\mu \times 5,38\mu) / 2 = 26,11\tau.\mu.$

Σύνολο & έλεγχος PILOTIS :
 152,09τ.μ. > 50% του υπερκείμενου ορόφου
 152,09τ.μ. > 1/2 X 157,28τ.μ. = 78,64τ.μ.
 Νόμος 4019/2021, Άρθρο 11, παράγραφος δις

178,47τ.μ. πραγματοποιούμενη κάλυψη κτίριου
 (βλέπε υπολογισμό κάλυψης στο διάγραμμα κάλυψης)

ΕΠΙΦΑΝΕΙΑ ΚΛΙΜΑΚΟΣΤΑΣΙΟΥ :
 α) $2,00\mu \times 1,95\mu = 3,90\tau.\mu.$
 β) $5,185\mu \times 3,00\mu = 15,56\tau.\mu.$
 Σύνολο & έλεγχος κλιμακοστασίου :
 19,46τ.μ. < 40,00τ.μ. στο επίπεδο της PILOTIS
 Νόμος 4819/2021, Άρθρο 11, παράγραφος 6δ

ΕΠΙΦΑΝΕΙΑ ΦΩΤΑΓΩΓΟΥ :
 $[(2,48\mu + 2,13\mu) \times 3,00\mu] / 2 = 6,92\tau.\mu.$
 Δεν προσμετρά στη δόμηση :
 Νόμος 4819/2021, Άρθρο 11, παράγραφος 6η

